



**МИНИСТЕРСТВО ОБРАЗОВАНИЯ
ПРИМОРСКОГО КРАЯ**

П Р И К А З

г. Владивосток

27.01.2022
№ пр.23а-63

Об утверждении типового дизайн-проекта и проекта зонирования центров образования естественно-научной и технологической направленностей «Точка роста» в 2022 году

На основании письма ФГАУ «Фонд новых форм развития образования» от 24.01.2022 № 100/2401-22 «О согласовании дизайн-проекта и проекта зонирования центров образования естественно-научной и технологической направленностей «Точка роста» и в целях реализации мероприятия дорожной карты «Сформирован типовой дизайн и зонирования центров «Точка роста» п р и к а з ы в а ю:

1. Утвердить типовой дизайн-проект и проект зонирования центров образования естественно-научной и технологической направленностей «Точка роста» (далее – центра) в 2022 году согласно приложения к настоящему приказу.

2. Руководителям муниципальных органов управления образованием, на территории которых создаются центры в 2022 году, осуществлять контроль за размещением центров в соответствии с утвержденным типовым проектом центра и с учетом руководства по проектированию и дизайну образовательных пространств центров, разработанного Федеральным оператором в срок до 01.09.2022.

3. Начальнику отдела общего образования министерства образования Приморского края, региональному координатору создания и функционирования

центров И.Е.Моргуновой, обеспечить заполнение соответствующего раздела «Дорожные карты» в подсистеме сбора и консолидации данных.

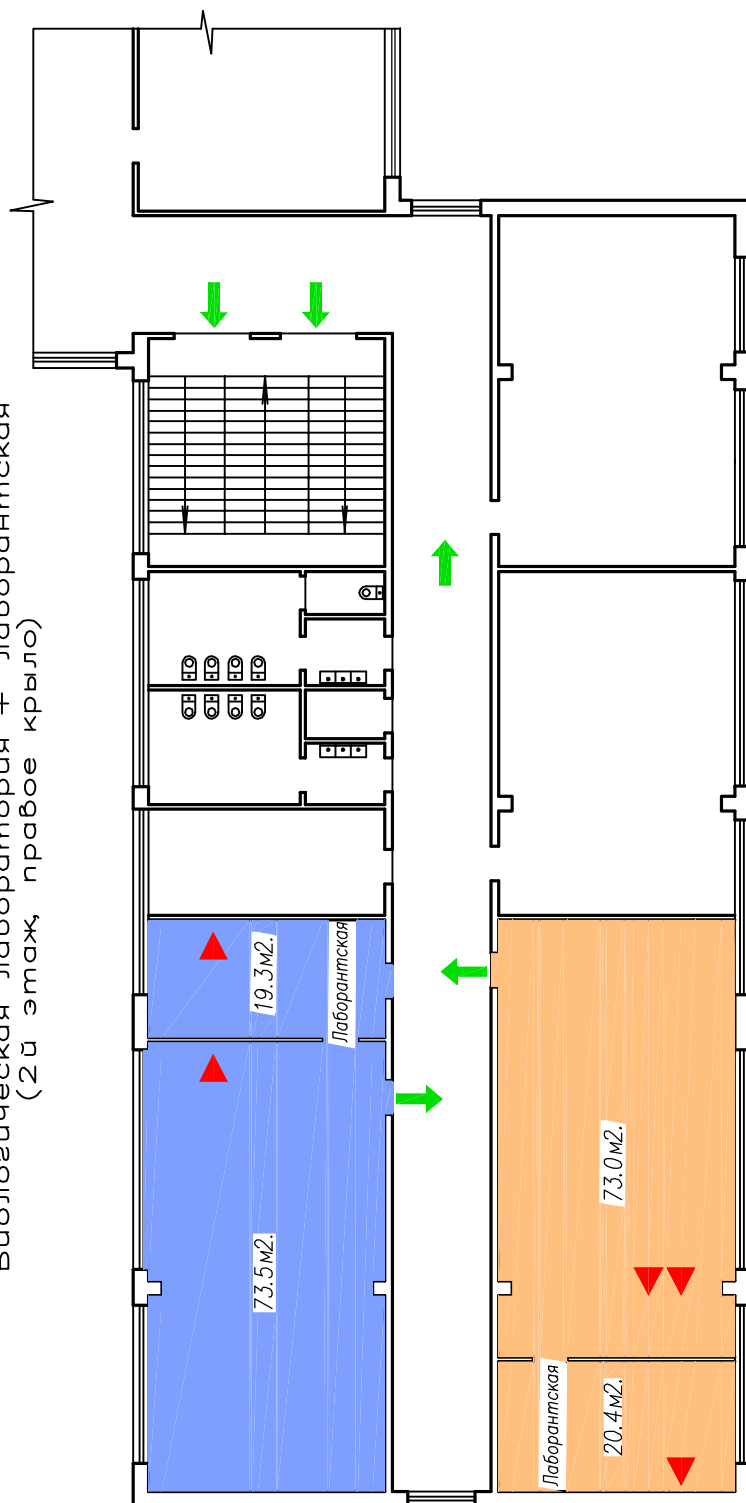
4. Контроль за исполнением настоящего приказа возложить на заместителя министра образования Приморского края М.В. Шкуратскую.

Заместитель председателя
Правительства Приморского края -
министр образования Приморского края

Н.В. Бондаренко

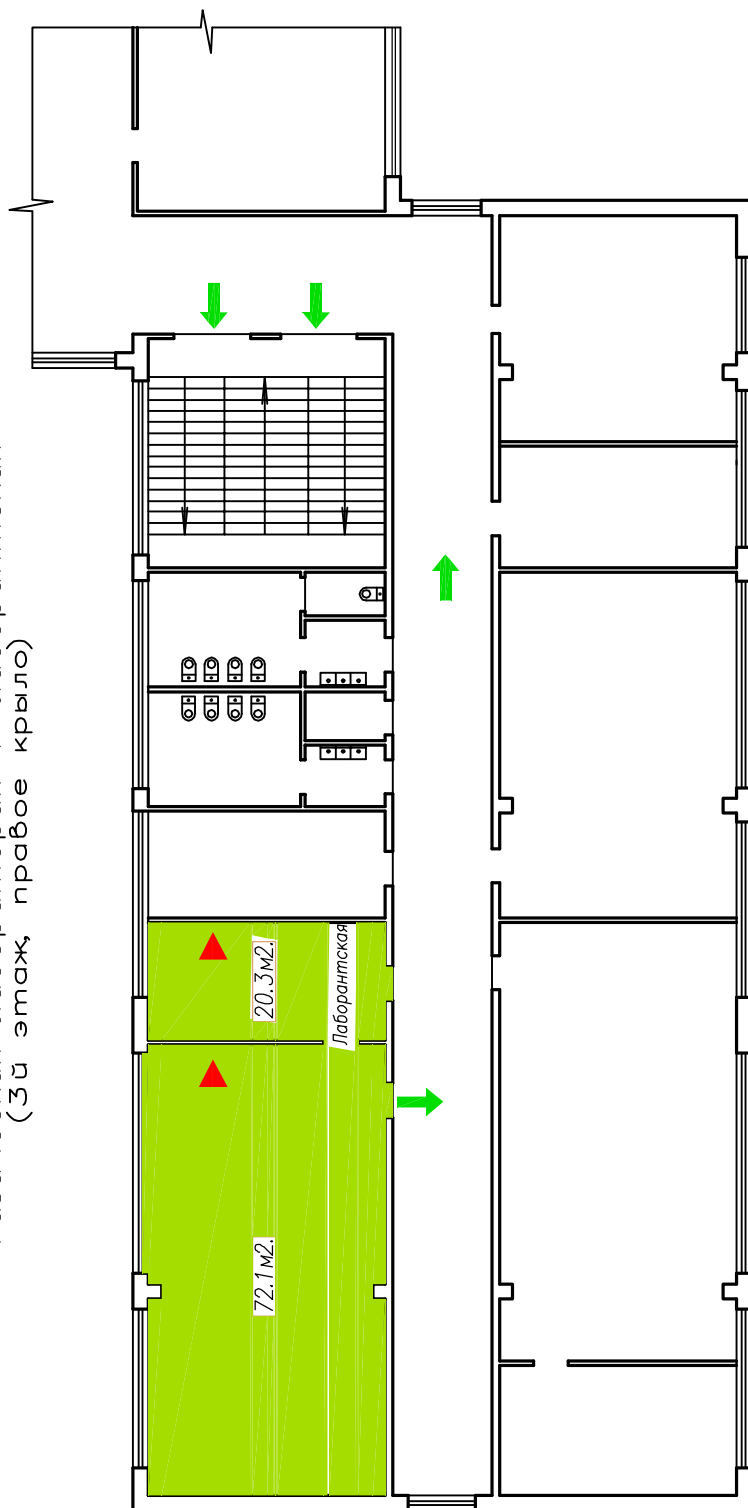


Схема зонирования Центра "ТОЧКА РОСТА" на базе МОБУ "СОШ N4"
 Арсеньевского городского округа
 Химическая лаборатория + лаборантская
 Биологическая лаборатория + лаборантская
 (2й этаж, правое крыло)



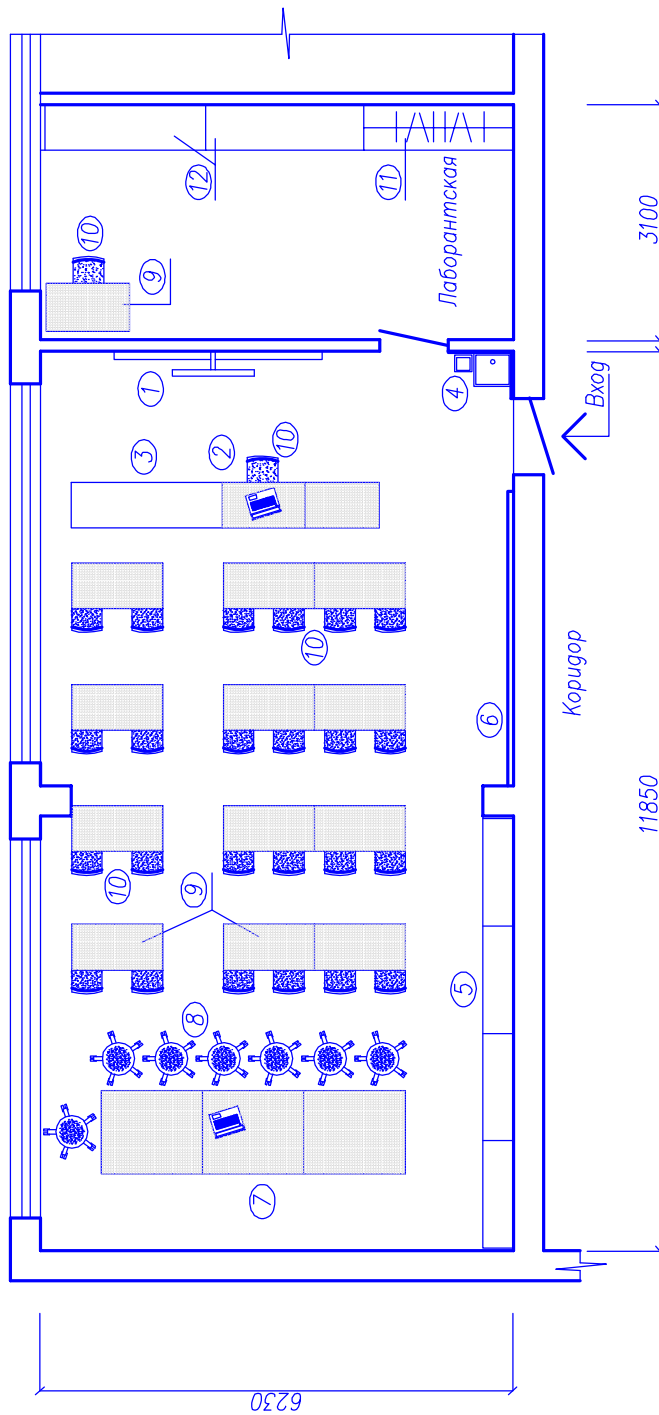
- Химическая лаборатория. Каб. N213. 93,4м²
- Биологическая лаборатория. Каб. N214. 92.8м²

Схема зонирования Центра "ТОЧКА РОСТА" на базе МОБУ "СОШ N4"
Арсеньевского городского округа
Физическая лаборатория + лаборантская
(3й этаж, правое крыло)



Физическая лаборатория, кабинет N315. 92.4 м2

Биологическая лаборатория
Кабинет N214



Экспликация оборудования

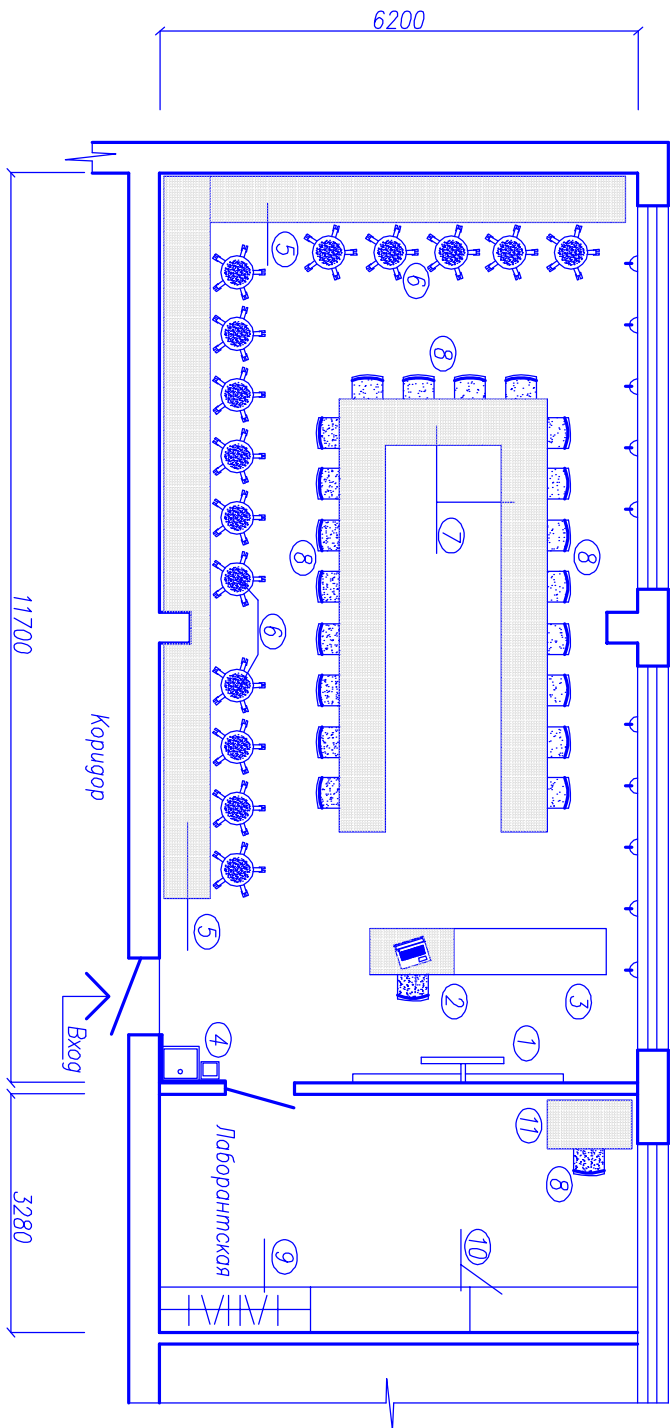
1. Доска с подсветкой 1.
2. Стол с компьютером (преподавателя) 1.
3. Шкаф (индивидуальный) 1.
4. Мойка, урна 1.
5. Шкаф для оборудования (индивидуальный) 1.
6. Настенный стелж 1.
7. Стол 1.
8. Стул на колесах 7.
9. Стол письменный 13.
10. Стул 26.
11. Вешалка напольная 1.
12. Шкаф для оборудования 2.

Архитектор Синельников

Оборудование кабинета N214, СОШ N4

Лист

Физическая лаборатория Кабинет №315



Экспликация оборудования

1. Доска с подсветкой
2. Стол с компьютером (преподаватель)
3. Шкаф для оборудования (индивидуальный)
4. Мойка, урна
5. Присутенный стол "Г" (индивидуальный)
6. Стул на колесах
7. Стол (индивидуальный, "Г"образный)
8. Стул (индивидуальный, "Г"образный)
9. Вешалка наполненная
10. Шкаф для оборудования
11. Стол письменный

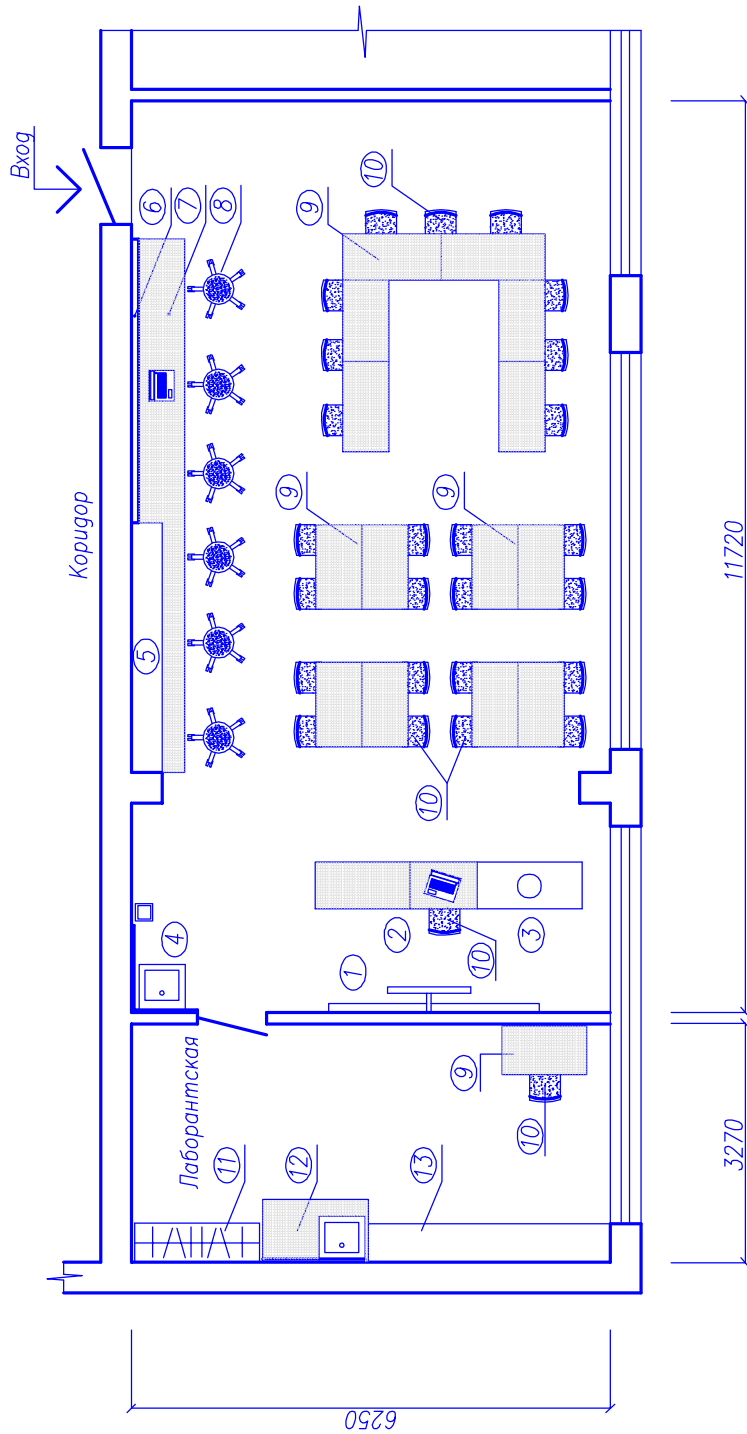
- 1.
- 2.
- 1.
- 1.
- 1.
- 15.
- 1.
- 22.
- 1.
- 2.
- 1.

Архитектор	Синельников				
------------	-------------	--	--	--	--

Оборудование кабинета №315, СОШ №4

Лист

Химическая лаборатория Кабинет N213

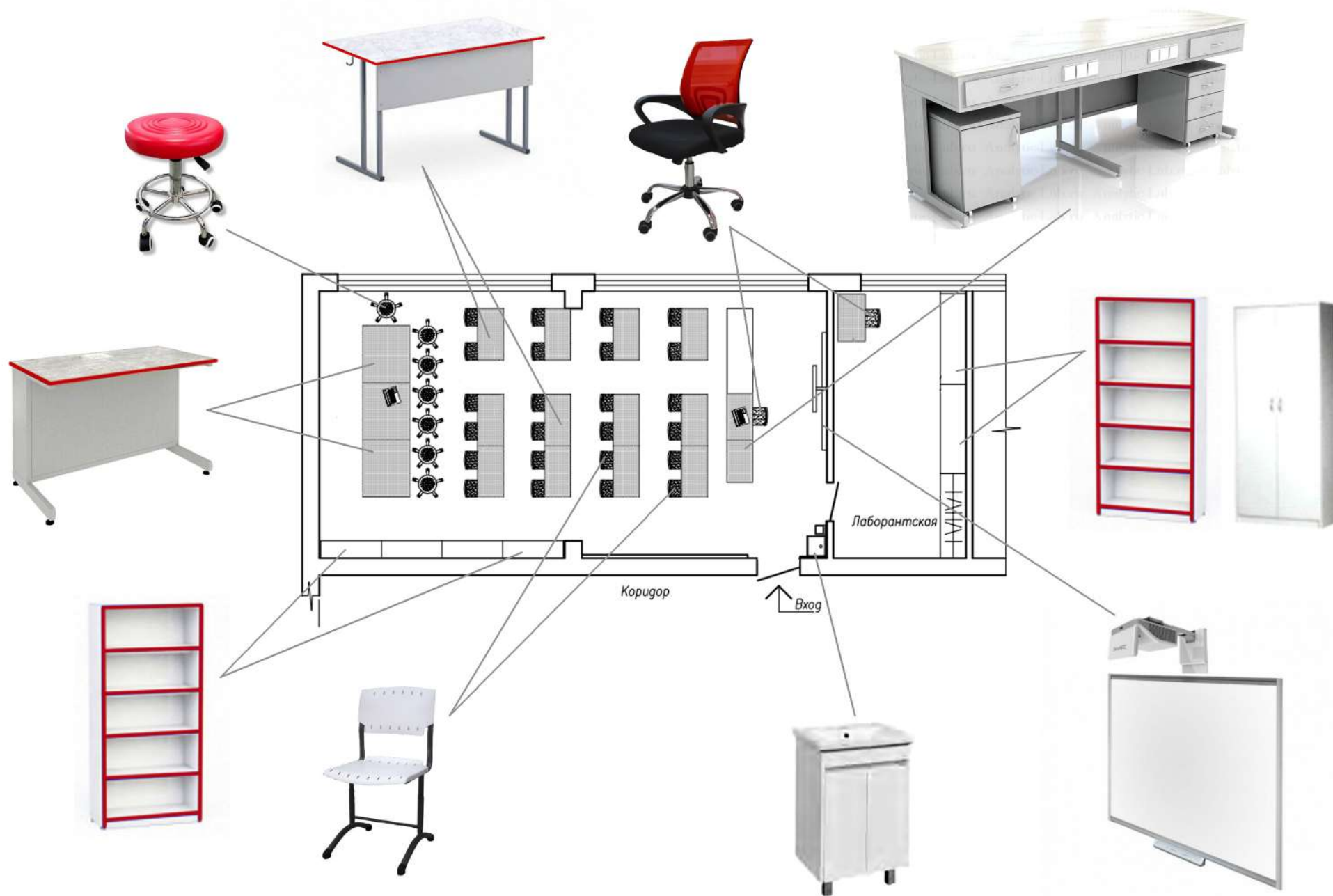


Экспликация оборудования

1. Доска с подсветкой
1. Стол с компьютером (преподавателя)
1. Сушильный шкаф
1. Мойка, урна
1. Настенный шкаф
1. Настенный стенг
1. Пристенный стол (индивидуальный)
6. Стул на колесах
15. Стол письменный
27. Стул
1. Вешалка напольная
1. Стол с мойкой
1. Шкаф для оборудования

Архитектор	Синельников	Лист
Оборудование кабинета N213, СОШ N4		

Лаборатория по биологии



Лаборатория по биологии

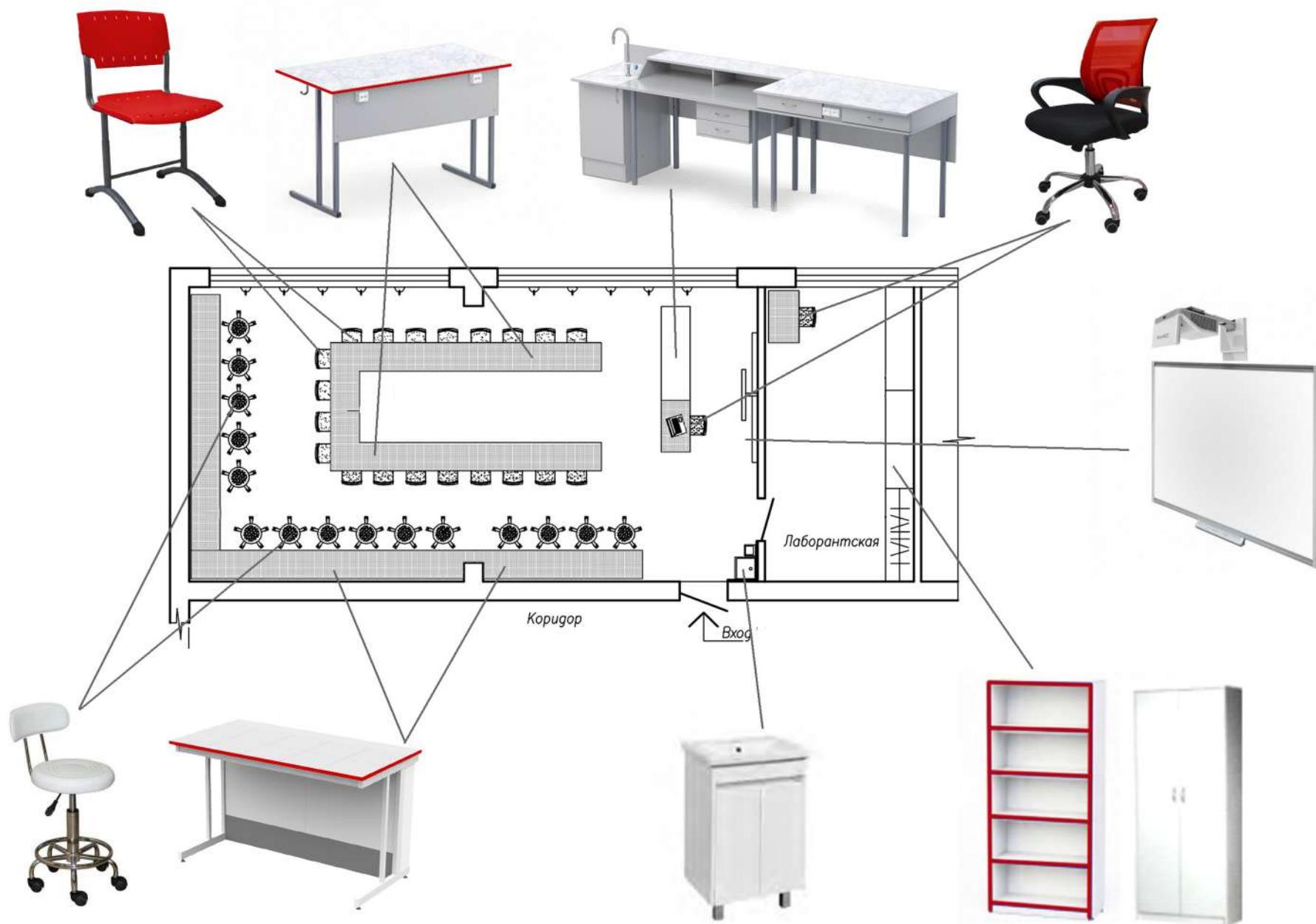


ТОЧКА РОСТА

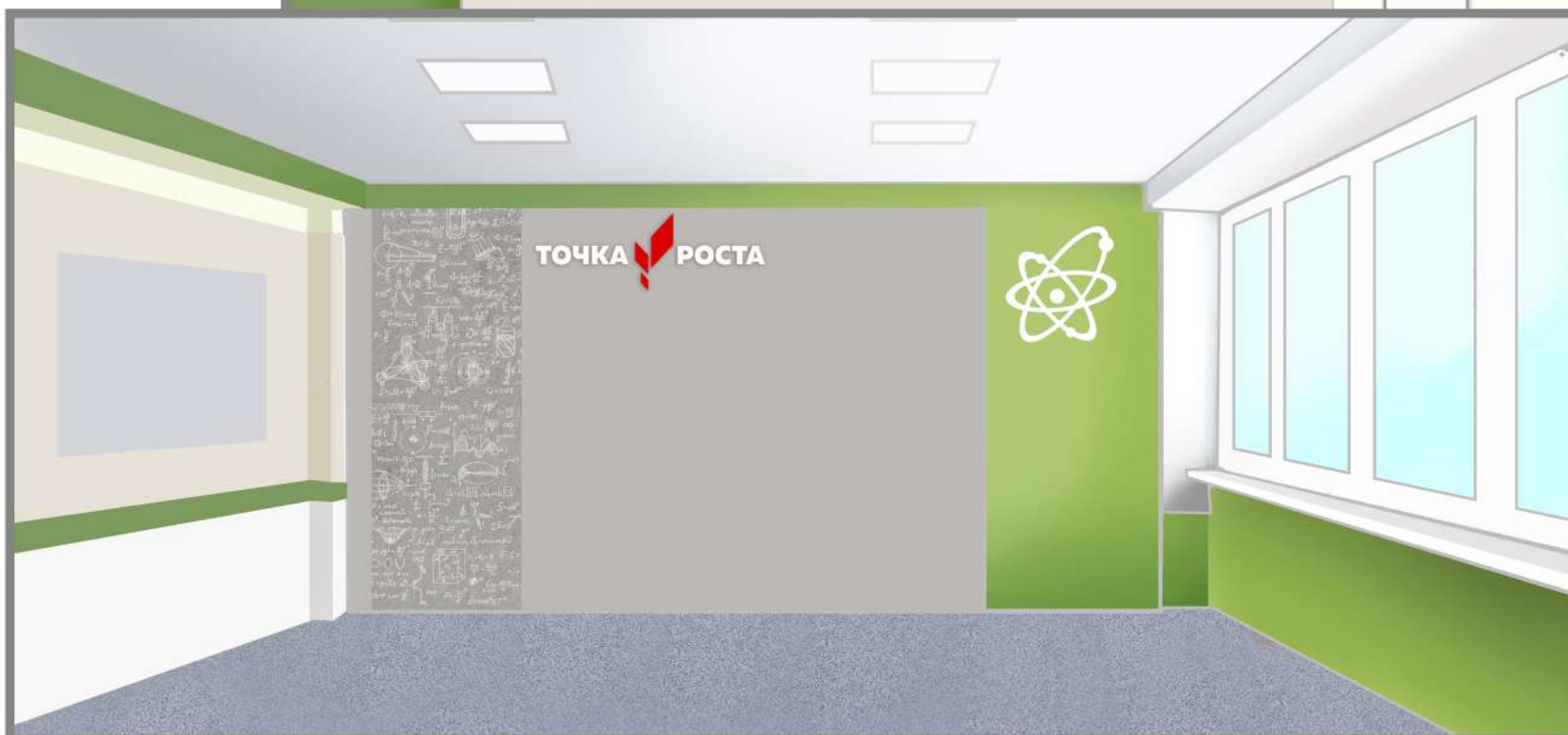




Лаборатория по физике



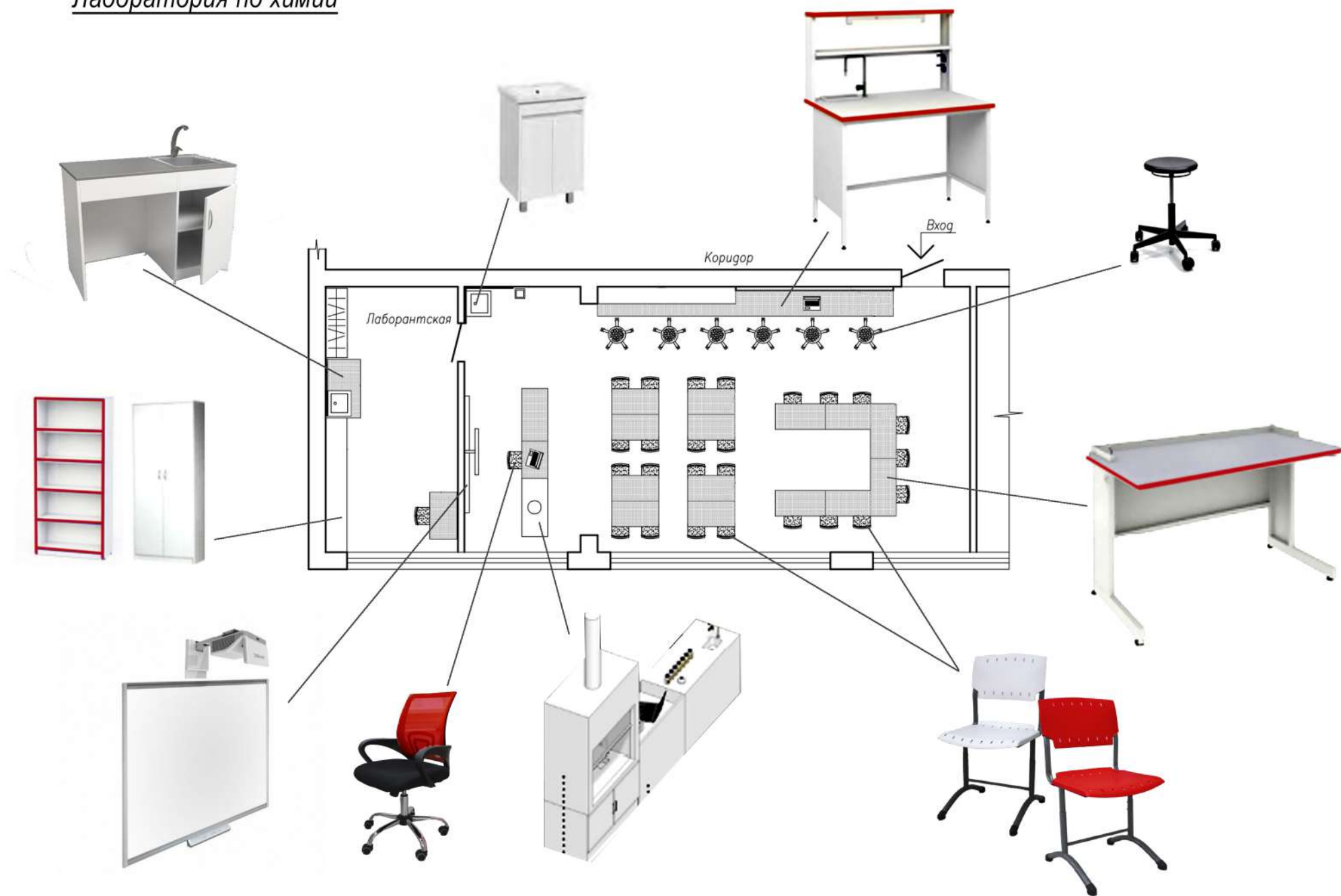
Лаборатория
по физике







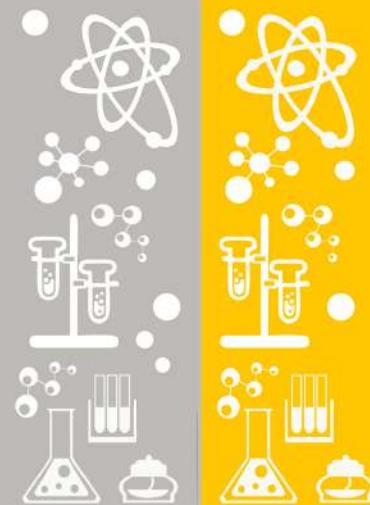
Лаборатория по химии



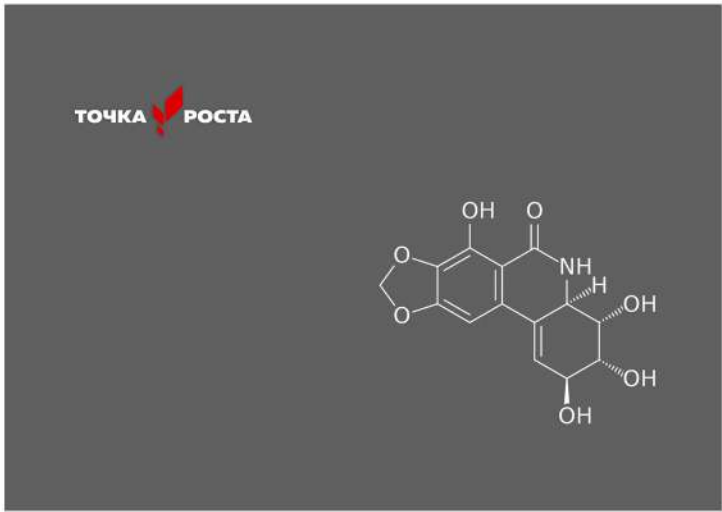
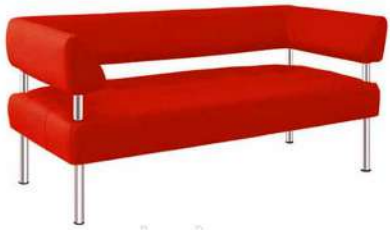
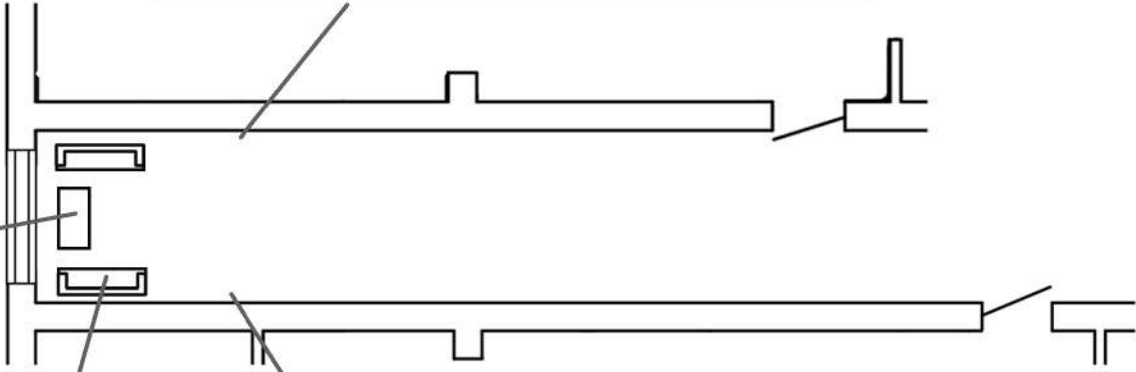
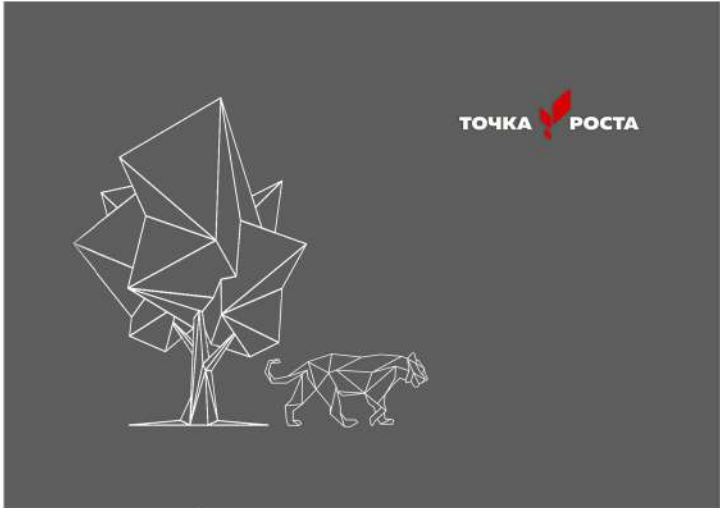
Лаборатория по химии



ТОЧКА РОСТА







ТОЧКА РОСТА





Точка РОСТА

